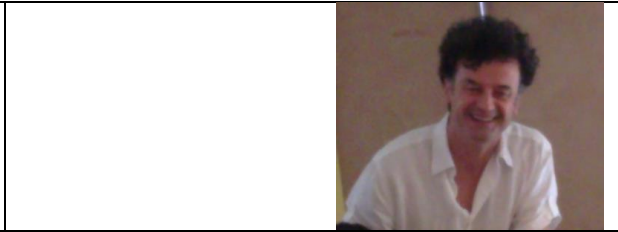


Stefan Janaqi
LGI2P – IMT-MINES ALÈS
Site Croupillac
6 av Jules Renard
30100 Alès
Mél : stefan.janaqi@mines-ales.fr



CURRICULUM VITAE

1. Formation et diplômes

1995 : **Docteur** de l'Université Joseph Fourier de Grenoble en **Informatique**, option Recherche Opérationnelle. Titre obtenu avec la mention "Très Honorable avec Félicitations".

1991 : **D.E.A.** en Recherches Opérationnelles – Mathématiques et Informatique de la Production, Université Joseph Fourier de Grenoble.

1985 : **Diplôme de Mathématicien** de la Faculté des Sciences, Université de Tirana, Albanie.

2. Parcours professionnel

Depuis octobre 2000 : *Ecole des Mines d'Alès*.

Enseignant - chercheur au laboratoire LGI2P – IMT-MINES ALÈS. Science des Données, Méthodes numériques, Optimisation.

1997-2000 : *Société ELF, Lyon*.

Ingénieur concepteur en informatique scientifique.

1995-1997 : *Société Elf Antar France, Centre de Recherche à Solaize (69)*.

Ingénieur de recherche en modélisation et optimisation.

3. Projets Récents en Data Science, Modélisation mathématique et Recherche Opérationnelle

2015 : IMT-MINES ALÈS. Analyse de données pour la société HORIBA.

2015 : Total. Brevet pour l'intégration des normes sur la pollution atmosphérique dans la production en ligne de mélanges pétroliers.

2012 : IMT-MINES ALÈS. Chef de projet et Expert en Recherche Opérationnelle pour le projet européen WASMAN : Optimisation de gestion des déchets.

4. Publications Récentes

1. Article. Concurrent Changes of Brain Functional Connectivity and Motor Variability When Adapting to Task Constraints, Grégoire Vergotte, Stéphane Perrey, Muthuraman Muthuraman, Stefan Janaqi, Kjerstin Torre, Front Physiol. 2018; 9: 909.

-
2. Book. Semantic Similarity from Natural Language and Ontology Analysis, Sébastien Harispe, Sylvie Ranwez, Stefan Janaqi, Jacky Montmain, May 2015.
-